

TERA FX

20.04.2026 Tarihli Günlük FX Bülteni

Haftanın ilk işlem gününde veri akışı görece sakin olup içeride merkezî hükümet borç stoku, küresel olarak Almanya'dan ÜFE izlenecek.Hafta genelinde ise Japonya tarafında dış ticaret rakamları, PMI ve TÜFE verileri takip edilecek. Çin'den dış ticaret rakamları, 1. çeyrek GSYİH, sanayi üretimi, işsizlik oranı, perakende satışlar izlenecek. Almanya tarafında ÜFE, ZEW ekonomik hissiyatı, PMI takip edilecek. ABD'den perakende satışlar, PMI, enflasyon beklentisi izlenecek. İngiltere'den işsizlik oranı, TÜFE, PMI ve perakende satışlar takip edilecek. Euro Bölgesi tarafında inşaat faaliyeti, ZEW ekonomik hissiyat, tüketici güveni, sanayi üretimi, TÜFE ve PMI verileri izlenecek. Türkiye tarafında ise kapasite kullanım oranı, imalat ve tüketici güveni, TCMB faiz kararları takip edilecek. Ayrıca 23 Nisan Çocuk Bayramı nedeniyle perşembe günü Türkiye'de piyasalar kapalı olacak.ABD vadeli doların ekisi olduğu günde Asya'da alıcılı seyrin hakim.Çin gösterge kredi faiz oranlarını sabit tuttu.Washington ile Tahran arasındaki ateşkes müzakereleri çıkmaz sürüklenirken, Hürmüz Boğazı'nda askeri hareketlilik ve gerilim tırmanıyor. Trump, deniz ablukasını delmeye çalışan İran bayraklı bir kargo gemisine Amerikan donanması tarafından silahlı müdahalede bulunulacak el konulduğunu açıkladı.Trump, Amerikan heyetinin İran'la ateşkes görüşmelerinin ikinci turu için Pakistan'a hareket ettiğini söyledi. Trump anlaşmayı kabul etmezse İran'ı vurmakla tehdit ederken İran medyası, İran'ın ikinci tur görüşmelere katılmayı reddettiğini duyurdu. IRNA'nın haberine göre, İran, ikinci tur görüşmelere katılmamasının nedenini Washington'ın ağır talepleri, gerçekçi olmayan beklentileri, sürekli tutum değişiklikleri, tekrarlanan çalkılıkları ve devam eden deniz ablukası olarak nitelendirdiği ve ateşkesin ihlali olarak gördüğü durum olarak açıkladı. İran'ın müzakerelerden çekilme kararı -özellikle de ABD'nin İran limanlarına uyguladığı ablukasının sona erdirilmesi talebini gerektirerek Trump'ın Truth Social'da yaptığı bir paylaşımda, ABD'nin Umman Körfezi'nde TOUSKA adlı bir gemiyi durdurduğunu ve durmasını için uyardığını, geminin durmaması üzerine ABD Donanmasının ateş açtığını ve gemiyi el koyduğunu söylemesinin ardından geldi. ABD, geçen haftadan beri İran limanlarına giriş ve çıkış yapan gemilere deniz ablukası uyguluyor.Ukrayna Dışişleri Bakanı Antiri Sybiha, Ukrayna Devlet Başkanı Volodimir Zelenski'nin, Rusya Devlet Başkanı Vladimir Putin ile Türkiye'de bir araya gelmeye hazır olduklarını belirtirken, böyle bir görüşmenin yapılabilmesi için Türkiye'ye başvurduklarını bildirdi.

Ekonomik Ajanda

Zaman	Ülke	Önem	Açıklanacak	Beklenti	Önceki
09:00	DE	**	Almanya Üretici Fiyat Endeksi (ÜFE) (Aylık) (Mar)	0,014	-0,005
19:40	EU	**	AMB Başkanı Lagarde'in Konuşması		

GBPUSD



Destekler: 1,34966 – 1,34760 – 1,34500 Dirençler: 1,35037 – 1,35166 – 1,35500

GBPUSD 30 dakikalık grafiğinde, önceki sert yükselişin ardından fiyatın geri çekilme sürecine girdiği ve son barlarda EMA(20) 1,35037 ile EMA(50) 1,35166 seviyelerinin altında kaldığı görülmektedir. Bu durum, kısa vadeli momentumun zayıfladığını ve satış baskısının yeniden öne çıktığını göstermektedir. Bollinger bantlarında fiyatın orta bandın (1,34966) altında seyretmesi ve alt banda (1,34760) doğru yaklaşması, alıcıların güç kaybettiğini ve fiyatın alt bölgeye sıkıştığını işaret etmektedir. Bantların geniş kalması volatilitenin devam ettiğini, ancak kısa vadede yönün aşağı eğimli olduğunu teyit etmektedir. Ortalamalar tarafında fiyatın hem EMA(20) hem de EMA(50) altında kalması teknik görünümde negatif bir baskı oluşturuyor. Özellikle EMA(50)'nin üzerinin yeniden alınmaması, toparlanma denemelerinin şu aşamada sınırlı kaldığını gösteriyor.

Genel Görünüm:

Kısa vadede fiyatın EMA(20) ve EMA(50) altında kalması nedeniyle satış baskısı devam edebilir. Aşağı yönlü hareketin hız kazanması için 1,34760 altına sarkma önemli olacaktır. Yukarı yönlü bir toparlanma için önce 1,35037, ardından 1,35166 seviyelerinin hacimli şekilde aşılması gerekir. Mevcut teknik yapı, kısa vadede zayıf ve temkinli bir görünüm sunmaktadır.

EURUSD



Destekler: 1,17517 – 1,17320 – 1,17000 Dirençler: 1,17591 – 1,17704 – 1,18000

EURUSD 30 dakikalık grafiğinde, sert yükseliş sonrası fiyatın güçlü bir düzeltme hareketine girdiği ve son barlarda EMA(20) 1,17591 ile EMA(50) 1,17704 seviyelerinin altında kaldığı görülmektedir. Bu durum, kısa vadeli momentumun zayıfladığını ve satış baskısının yeniden öne çıktığını göstermektedir.

Bollinger bantlarında fiyatın orta bandın (1,17517) altında seyretmesi, alıcıların şimdilik güç kaybettiğini işaret etmektedir. Alt banda (1,17320) doğru yapılan geri çekilme ise fiyatın kısa vadede destek arayışında olduğunu gösteriyor. Bantların yeniden açılmaya başlaması, volatilitenin yüksek kaldığını ve aşağı yönlü baskının tamamen bitmediğini teyit etmektedir. Ortalamalar tarafında fiyatın hem EMA(20) hem de EMA(50) altında kalması teknik görünümde negatif bir baskı oluşturmaktadır. Özellikle EMA(50) bölgesinin geri alınmaması, toparlanma denemelerinin şimdilik sınırlı kaldığını gösteriyor. Ancak fiyatın alt banttan tepki verme isteği, kısa vadede bir denge arayışının da başladığını düşündürüyor.

Genel Görünüm:

Kısa vadede fiyatın EMA(20) ve EMA(50) altında kalması nedeniyle satış baskısı devam edebilir. Aşağı yönlü hareketin hız kazanması için 1,17320 altına sarkma önemli olacaktır. Yukarı yönlü bir toparlanma için önce 1,17591, ardından 1,17704 seviyelerinin hacimli şekilde aşılması gerekir. Mevcut teknik yapı, kısa vadede zayıf ama destek arayan bir görünüm sunmaktadır.

TERA FX



Destekler: 4.779 – 4.743 – 4.700 Dirençler: 4.800 – 4.808 – 4.854

XAUUSD 30 dakikalık grafiğinde, önceki sert yükselişin ardından fiyatın güçlü bir düzeltme hareketine girdiği ve son barlarda EMA(20) 4.800,06 ile EMA(50) 4.808,49 seviyelerinin altında kaldığı görülmektedir. Bu durum, kısa vadeli momentumun zayıfladığını ve satış baskısının hâlâ etkili olduğunu göstermektedir. Bollinger bantlarında fiyatın orta bandın (4.798,46) altında seyretmesi ve alt banda (4.742,79) doğru yaklaşması, alıcıların şimdilik güç kaybettiğini ve fiyatın aşağı yönlü baskı altında olduğunu göstermektedir. Üst bandın (4.854,14) oldukça yukarıda kalması ise son sert hareket sonrası volatilitenin yüksek olduğunu ve piyasanın hâlâ kırılma bir yapı taşı olduğunu teyit etmektedir.

Ortalamalar tarafında fiyatın EMA(20) ve EMA(50) seviyelerinin altında kalması teknik görünümde negatif bir baskı oluşturmaktadır. Bu seviyelerin direnç olarak çalışması, yukarı yönlü toparlanma denemelerinin şimdilik sınırlı kalmasına neden olmaktadır. Özellikle 4.800 üzeri kalıcılık sağlanmadıkça kısa vadede güçlü bir toparlanma sinyali oluşmuş sayılmaz.

Genel Görünüm:

Kısa vadede fiyatın EMA(20) ve EMA(50) üzerine çıkmadığı sürece satış baskısı devam edebilir. Yukarı yönlü kalıcı bir toparlanma için öncelikle 4.800 seviyesi, ardından 4.808 direncinin hacimli şekilde aşılması gerekmektedir. Aşağıda ise 4.743 altına sarkma olursa düzeltme hareketi derinleşebilir. Mevcut teknik yapı, fiyatın düşüş sonrası zayıf bir dengeleme sürecinde olduğunu ve temkinli olunması gerektiğini göstermektedir.



Destekler: 26.542 – 26.231 – 26.212 Dirençler: 26.871 – 27.000 – 27.250

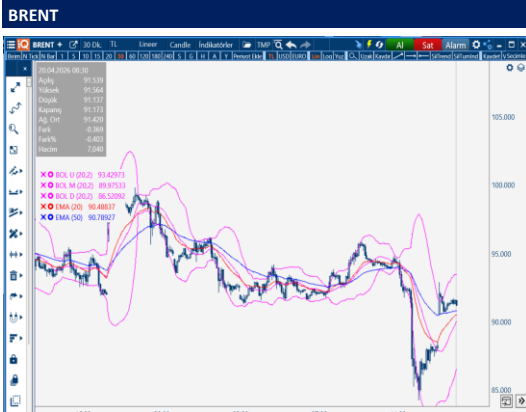
NDX 30 dakikalık grafiğinde, fiyatın güçlü yükseliş trendini sürdürdüğü ve son barlarda EMA(20) 26.542 ile EMA(50) 26.231 seviyelerinin üzerinde kalmaya devam ettiği görülmektedir. Bu durum, kısa vadeli alım baskısının sürdüğünü ve ana yönün hâlâ yukarı olduğunu göstermektedir.

Bollinger bantlarında fiyatın orta bandın (26.541) üzerinde işlem görmesi, momentumun pozitif kaldığını teyit etmektedir. Fiyatın üst banda (26.871) yakın seyretmesi ise yükselişin kuvvetli olduğunu, ancak kısa vadede fiyatın üst bölgeye yaklaşması nedeniyle bir miktar dinlenme ihtimalinin de arttığını göstermektedir. Bantların yukarı yönlü açılması, volatilitenin yüksek kaldığını ve trendin canlı olduğunu işaret etmektedir.

Ortalamalar tarafında fiyatın EMA(20) ve EMA(50) üzerinde kalması teknik görünümde pozitif bir yapı oluşturuyor. Özellikle EMA(20) bölgesi kısa vadeli destek, EMA(50) ise daha güçlü ana destek olarak izlenebilir. Bu bölgelerin üzerinde kalındıkça yükseliş trendinin korunması beklenebilir.

Genel Görünüm:

Kısa vadede fiyatın EMA(20) ve EMA(50) üzerinde kalması yükseliş trendinin devamı açısından olumlu. 26.871 üzeri kalıcılık sağlarsa yeni zirve denemeleri görülebilir. Buna karşılık 26.542 altına sarkma olursa ilk etapta EMA(20), ardından EMA(50) test edilebilir. Mevcut teknik yapı, güçlü bir trend içinde devam eden sağlıklı bir yükseliş görünümüne işaret etmektedir.



Destekler: 90,78 – 90,48 – 89,97 Dirençler: 91,56 – 93,42 – 95,00

BRENT 30 dakikalık grafiğinde, fiyatın sert düşüşün ardından toparlanma çabası içerisinde girdiği ve EMA(20) 90,48 ile EMA(50) 90,78 seviyelerinin üzerine çıktığı görülmektedir. Bu durum, kısa vadeli düşüş momentumunun azaldığını ve alıcıların bir miktar güç kazandığını göstermektedir. Bollinger bantlarında fiyatın orta bandın (89,97) üzerine taşınması ve üst banda doğru yönelmesi, momentumun pozitif döndüğüne işaret etmektedir. Bantların geniş yapısı volatilitenin yüksek seyretmeye devam ettiğini gösterirken, alt bandın 86,52 seviyesinde oldukça aşağıda kalması piyasanın halen kırılma olduğunu teyit etmektedir.

Ortalamalar tarafında fiyatın EMA(20) ve EMA(50) seviyelerinin üzerine yerleşmesi teknik açıdan pozitif bir başlangıçtır. Ancak bu seviyelerin üzerinde kalıcılık sağlanması, toparlanmanın bir yükseliş trendine dönüşmesi için kritik önem taşımaktadır.

Destek ve Direnç Seviyeleri:

Genel Görünüm:

Kısa vadede fiyatın EMA(50) üzerinde kalması toparlanma isteğini desteklemektedir. Yukarı yönlü hareketin devamı için 91,56 direncinin aşılması ve ardından Bollinger üst bandı olan 93,42 bölgesinde doğru ivmelenme takip edilmelidir. Aksi halde, fiyatın tekrar 90,48 altına sarkması durumunda satış baskısı yeniden hissedilebilir. Mevcut teknik yapı, fiyatın dip bölgeden kurtulma ve dengeleme çabasında olduğunu göstermektedir.

Yasal Uyarı : Bu dokümanda yer alan her türlü bilgi, değerlendirme ve yorum Tera Yatırım Menkul Değerler A.Ş. KAS Departmanı tarafından hazırlanmış olup, burada sunulan bilgilerin doğruluğu ve bütünlüğü konusunda makul özen gösterilmiştir. Tera Yatırım Menkul Değerler A.Ş. olabilecek hatalar ve eksikliklerden sorumlu değildir. Burada yer alan fiyatlar, veriler ve bilgilerin tam ve doğru olduğu garanti edilemez, içerik haber verilmeksizin değiştirilebilir. Burada yer alan yorum ve tavsiyeler, yorum ve tavsiyede bulunanların kişisel görüşlerine dayanmaktadır. Herhangi bir yatırım aracının alım – satım önerisi ya da getiri vaadi olarak yorumlanmamalıdır. Bu belgede yer alan yatırımla ilgili bilgiler, yorumlar ve tavsiyeler yatırım danışmanlığı kapsamında değildir. Yatırım danışmanlığı hizmeti, yetkili kuruluşlar tarafından kişilerin risk ve getiri tercihleri dikkate alınarak kişiye özel sunulmaktadır. Burada yer alan yorum ve tavsiyeler ise genel niteliktedir. Burada yer alan görüşler, yatırımcının mali durumuna veya risk ve getiri tercihlerine uygun olmayabilir. Bu nedenle, sadece burada yer alan bilgilere dayanarak yatırım kararı verilmesi beklentilere uygun sonuçlar doğurmayabilir. Burada yer alan bilgi, değerlendirme, yorum ve istatistiksel şekil ve değerlendirmelerin kullanımı sonucunda ortaya çıkacak doğrudan ve/veya dolaylı zararlardan Tera Yatırım Menkul Değerler A.Ş. sorumlu olmayacaktır. Tüm hakları saklıdır.